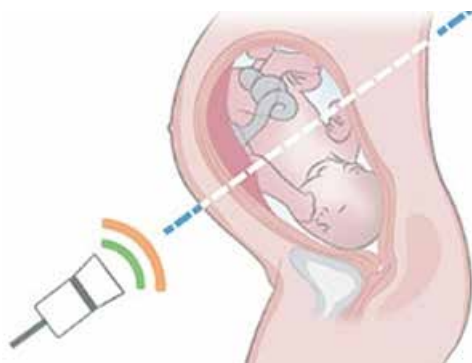




¿Cómo adquirir mi primera imagen?

1 Ecografía de las 4 cámaras cardíacas del corazón fetal

- Donde el pulmón proximal se distinga claramente (sin sombras, ni zoom)
- La espina esté en posición horizontal



2 Configurar el ecógrafo:

- Todos los parámetros de post-procesado DESACTIVADOS
ej. SRI, CRI, iBeam, iClear, SRF...
- Los armónicos ACTIVADOS (si es posible)
ej. Har-low, Har-medium o Har-high



3 Extraer la imagen del ecógrafo en formato DICOM (.dcm) en pendrive

4 Enviar la imagen en Dicom por E-mail a: quantuschile@outlook.com

